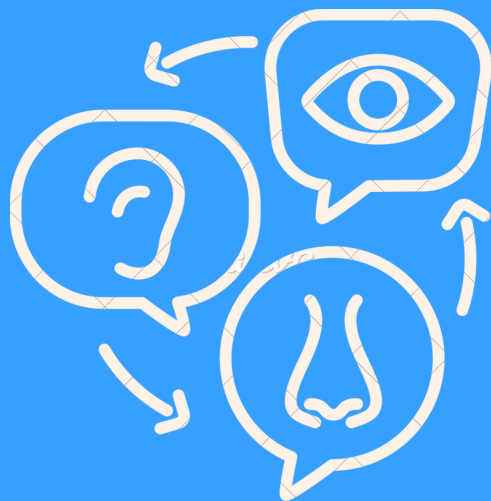


COMPROMETIMENTO

Sensorial



PERCEÇÃO DO MUNDO

Sentidos são essenciais para interações, socialização e questões de saúde. Quando alterados podem impactar na qualidade de vida e na forma como percebemos o mundo e como respondemos às nossas atividades diárias. É muito importante estar atento aos sinais de alterações, pois o envelhecimento pode comprometer ou prejudicar nosso sistema sensorial.

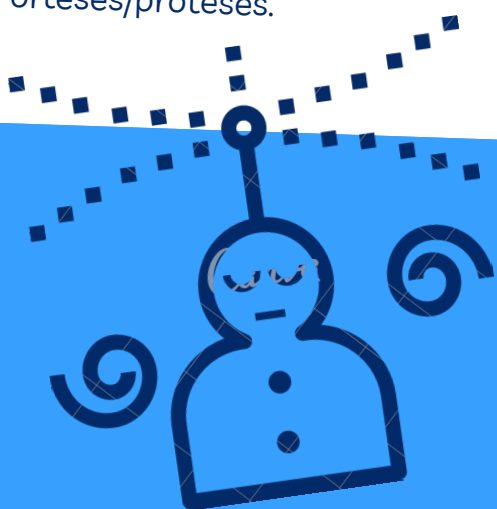
QUAIS PROBLEMAS?

Os declínios sensoriais, os quais envolvem: alterações de tato, olfato, paladar, visão e audição, podem causar diversos problemas, entre eles: redução da percepção de risco, isolamento social, problemas de equilíbrio, perda de funcionalidade, quedas, dificuldade para manutenção de hábitos e transtornos de humor.



O QUE FAZER?

Avaliar o paciente para detectar os prejuízos sensoriais. Além disso, podem ser utilizadas estratégias de compensação, tratamentos farmacológicos, estimulação sensorial e o uso de órteses/próteses.



ONDE E COMO IDENTIFICAR?

A página 7 da CSPI, é possível identificar essas alterações. Além disso, durante a entrevista, é importante estar atento aos sinais de sinais de déficit ou perda visual e ou auditiva, uso de próteses e órteses (óculos e/ou aparelho auditivo). Também na página 18, existem questões sobre o manuseio de objetos pequenos (tato).

Tem alguma deficiência? sim

Qual?

auditiva visual intelectual/cognitiva

física outra

Escrever ou manusear e segurar pequenos objetos

CONVERSE COM O PACIENTE!

É importante estar atento ao paciente, conversar sobre o tema, perguntar se tem alguma dificuldade e o quanto isso atrapalha no dia-a-dia. Além disso, junto com ele, desenvolver estratégias para superar as dificuldades!



FONTES DAS INFORMAÇÕES

- NEWSTED, D.; BOWEN, A. Non-pharmacological interventions for perceptual disorders following stroke and other adult acquired, non-progressive brain injury (Review). 2020

Esses materiais são de uso livre e sem fins lucrativos, desde que os autores sejam citados.



LADORFE
Laboratório do Estado da Dor e
Funcionalidade no Envelhecimento

DGeroBrasil

